



WALL TECH DOOR

Hygienic Smooth Silent



Why Wall Tech Door?

“คุณค่าที่เหนือกว่า
ค้่มค่าการลงทุน”



WALL TECH DOOR

Hygienic Smooth Silent

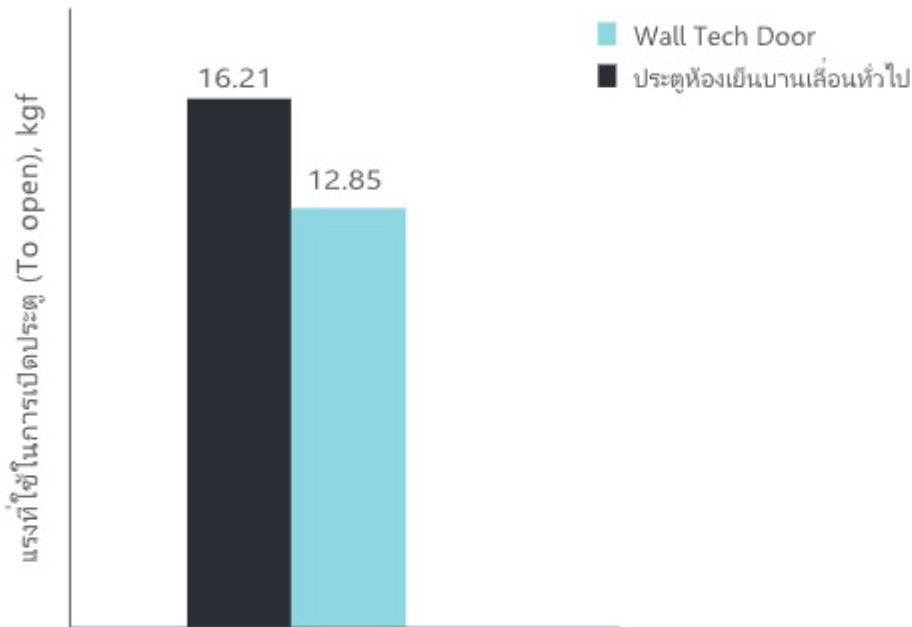
Design ล้ำ เปิด-ปิดง่าย นุ่มลื่นเพียงปลายนิ้วสัมผัส
ใช้แรงในการเปิด-ปิดน้อยกว่าประตูห้องเย็นทั่วไปถึง 20%

Wall Tech ร่วมออกแบบระบบเปิด-ปิดประตูห้องเย็น
ได้รับการจดอนุสิทธิบัตรเจ้าแรกเจ้าเดียวในไทย

ผลการทดสอบแรงในการเปิด-ปิดประตู (to open)
จากสถาบันยานยนต์แห่งประเทศไทย



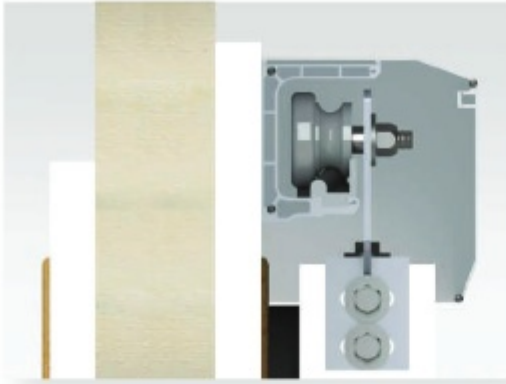
สาขา
NSTDA



WALL TECH DOOR

Hygienic Smooth Silent

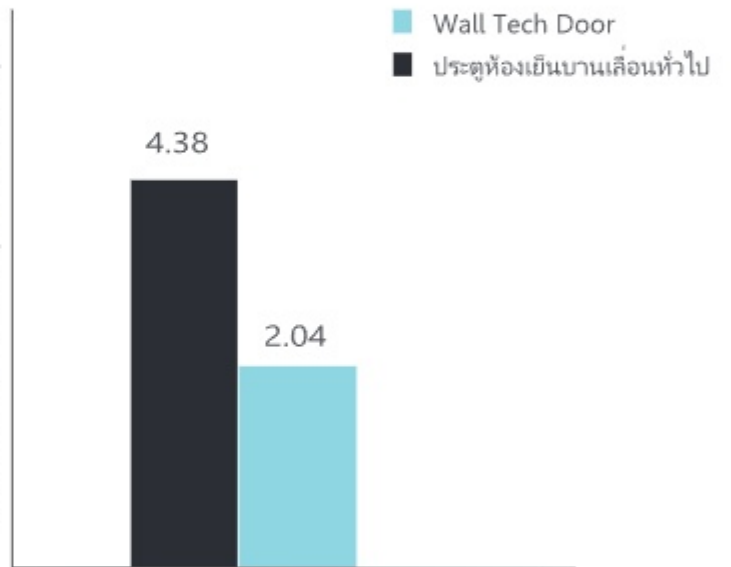
ระบบรางเลื่อนและล้อแบบพิเศษ ช่วยให้เปิด-ง่ายขึ้นกว่าประตูห้องเย็นทั่วไปถึง 50%



ผลการทดสอบแรงในการเลื่อนประตู (to slide)
จากสถาบันยานยนต์แห่งประเทศไทย



แรงที่ใช้ในการสไลด์ประตู (To slide), kgf



PIR FIWall i370

นวัตกรรมประตูห้องเย็น ไลน์ผลิต ฉนวนกันความร้อน กันไฟ ไร้ควัน PIR FIWall i370 ที่มีค่าการกันไฟ Index > 350 ช่วยปกป้องชีวิตและทรัพย์สินให้ปลอดภัย



- เพิ่มความมั่นใจ ด้วยการทดสอบความปลอดภัยของผลิตภัณฑ์ FIWall i370 by Wall Tech
- ผ่านการรับรองมาตรฐานความปลอดภัยจาก TUV SUD มาตรฐาน BS EN 13501-1: 2007 +A1:2009



Reaction to fire classification : B-s2, d0

Fire behavior	Smoke Index	Flaming droplets
B	s 2	d 0
กันไฟระดับ Class B	เมื่อเผาไหม้ มีควันน้อย	เมื่อเผาไหม้ ไม่เกิดหยดลูกไฟ

WALL TECH DOOR

Hygienic Smooth Silent

ประหยัดจริง ลงทุนครั้งเดียวใช้งานได้นานกว่า 20 ปี คุ่มค่าการลงทุน



“6 ปัจจัยหลัก ทำให้ Wall Tech Door คุ่มค่าการลงทุนของคุณ”

1. ประหยัดค่าไฟได้ชะงัด

ด้วยบานประตูฉนวน PIR FIWall i370 ที่มีค่าความเป็นฉนวน (k-Value) ที่ดีที่สุด

Insulation	Thermal Conductivity
EPS	0.033 W/mK
PIR	0.021 W/mK

* ค่า k-Value ค่ายิ่งต่ำยิ่งเป็นฉนวนที่ดี

2. สะอาด ปลอดภัย รองรับมาตรฐาน GMP และ HACCP

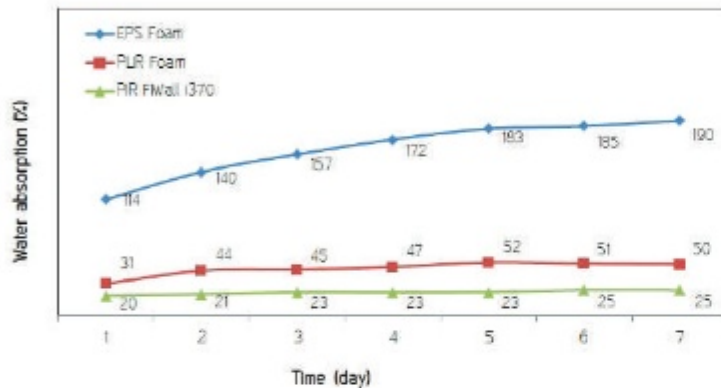
Wall Tech Door พวธุรกิจของคุณไปได้ไกลทุกการออกแบบ และคัดสรรวัสดุในการผลิตประตูตามหลัก GMP และ HACCP ทุกขั้นตอน

- เหล็กบานประตูใช้สแตนเลส Food Grade, Anti bacterial
- การออกแบบประตูไม่ให้มีจุดสะสมเชื้อโรค ไร้รอยเจาะร้าว

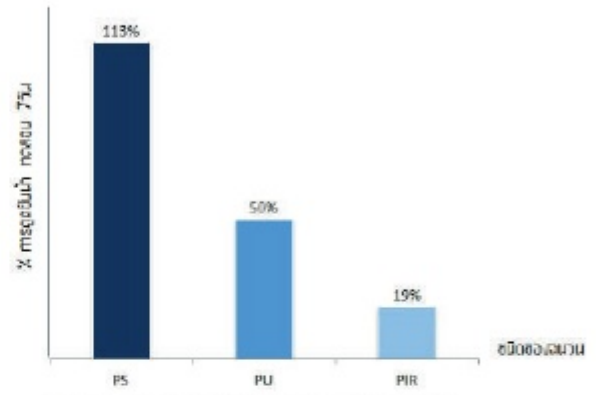
“6 ปัจจัยหลัก ทำให้ Wall Tech Door คุ่มค่าการลงทุนของคุณ”

3. ยืดอายุการใช้งานมากกว่าฉนวนทั่วไปถึง 8 เท่า

บานประตูฉนวน PIR FIWall i370 มีค่าดูดซับน้ำต่ำ (Water Absorption)



อัตราแสดงการดูดซับน้ำของฉนวน PS, PU และ PIR



* ทดสอบภายในโดยการแช่ในความลึก 1 เมตร เป็นเวลา 7 วัน

- FIWall i370 มีอัตราการดูดซับน้ำ ต่ำกว่า PU 2 เท่า
- FIWall i370 มีอัตราการดูดซับน้ำ ต่ำกว่า EPS 8 เท่า

4. ยืดอายุ และรองรับทุกฟังก์ชันการใช้งาน

- ระบบรางเลื่อน และล้อแบบพิเศษออกแบบให้สามารถรับน้ำหนัก บานประตูได้สูงถึง 400 kg. เปิดสลับ-ง่าย เบาแรง
- ปลอดภัย ไร้กังวล มีระบบปลดล๊อคจากภายในเพื่อป้องกันคนติดค้าง



WALL TECH DOOR

Hygienic Smooth Silent

“6 ปัจจัยหลัก ทำให้ Wall Tech Door คุ่มค่าการลงทุนของคุณ”

5. ลงทุนครั้งเดียว ใช้ได้นานกว่า 20 ปี



- แข็งแรงทนทาน คัดสรรชุดอุปกรณ์ มือจับ ชุดลิ็อค นำเข้าจาก France, USA, Germany
- ระบบซิลยางพิเศษ ทนเย็นได้สูงสุด -40 องศาเซลเซียส กักเก็บความเป็นได้เต็มประสิทธิภาพ

6. 15 ปี

อุ่นใจ มั่นใจ เชื่อถือได้

- มีทีมวิศวกร และผู้เชี่ยวชาญมืออาชีพมีประสบการณ์ 15 ปี
- ดูแลส่งมอบงานด้วยความเที่ยงตรง
- พร้อมบริการหลังการขาย 24 ชั่วโมง
- กระบวนการผลิตและติดตั้งตามมาตรฐานสากล ISO 9001



Wall Tech Door

for

- Cold Room
- Clean Room
- Processing Room



Insulating กันเย็นดีเยี่ยม

- ทุกรอบต่อแบบสนิทกักเก็บความเย็นดีเยี่ยม
- ไร้รอยต่อ ไม่มีริเวท

Hygienic ปลอดภัยไร้โรค

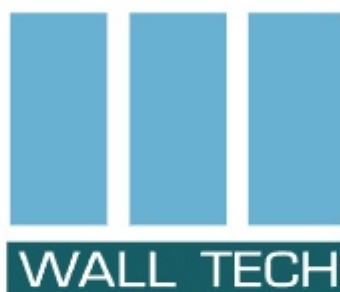
- รองรับมาตรฐาน GMP และ HACCP
- กระจก Double Glass อัดก๊าซอาร์กอน ไม่เกิดฝ้า
- ด้วยการออกแบบพิเศษการติดตั้งไร้ริเวท ลดจุดสะสมเชื้อโรค
- หน้าต่าง Double Glass กันเย็นได้ดีเยี่ยม
- อลูมิเนียม SGT (Super Hygienic Technology) สะอาดปลอดภัย เคลือบสี Food Grade ด้วยระบบ Anodizing สีไม่หลุดร่อนง่าย

Customer Reference



Customer Reference





We Insulate the World



Wall Technology Co., Ltd.

70 Moo 13 Phutthamonthon Sai5 Road,
Raikhing, Sampran, Nakhonpathom 73210, Thailand.
Tel. : +66 2 019-8000 Fax : +66 2 019-8800
E-mail : csgroup@wtg.co.th Website : www.wtg.co.th